

**RÉFRIGÉRATION LG**

# LRONC1404V

Réfrigérateur à colonne d'une capacité de 13,6 pi<sup>3</sup>, à profondeur de comptoir

**Capacité de 13,6 pi<sup>3</sup>**

**Compresseur intelligent à inversion**

**Débit d'air multiple**

**Refroidissement+ de la porte**

**Aucun dégagement**

**Poignée SmartPull<sup>MC</sup>**

**Porte réversible**

**Smart Diagnosis<sup>MC</sup>**

**Homologué ENERGY STAR<sup>MD</sup>**



CAPACITÉ	
Réfrigérateur (pi <sup>3</sup> )	13,6
Capacité totale (pi <sup>3</sup> )	13,6
ÉNERGIE	
Consommation d'énergie (kWh/an)	238
Homologué ENERGY STAR <sup>MD</sup>	Oui
REFROIDISSEMENT	
Compresseur intelligent à inversion	Oui
Débit d'air multiple	Oui
Sans givre	Oui
Refroidissement+ de la porte	Oui
CARACTÉRISTIQUES PRATIQUES	
Commandes de température	Numériques
Refroidissement express	Oui
Avertisseur de porte ouverte	Oui
Mode Sabbat	Oui
Smart Diagnosis <sup>MC</sup>	Oui
RÉFRIGÉRATEUR	
Nombre de tablettes	4
Matériau des tablettes	Verre trempé Spill Protector <sup>MC</sup>
Porte-bouteilles	Oui
Bacs à légumes	1
Éclairage dans le réfrigérateur	DEL
PORTE DU RÉFRIGÉRATEUR	
Nombre de balconnets	5
Matériau des balconnets	1 pièce (transparent)
Porte réversible	Oui
MATÉRIAUX ET FINITIONS	
Type de porte	Plate
Porte réversible	Oui
Charnières dissimulées	Oui
Aucun dégagement	Acier inoxydable résistant aux taches
Poignées	SmartPull <sup>MC</sup>
Toutes les couleurs offertes	Acier argent platine

**DIMENSIONS/DÉGAGEMENTS/POIDS**

Profondeur avec les poignées	27 7/8 po
Profondeur sans les poignées	26 1/4 po
Profondeur sans la porte	23 5/8 po
Profondeur (totale avec la porte ouverte)	48 1/4 po
Hauteur jusqu'au dessus du caisson	73 1/4 po
Hauteur incluant la charnière de la porte	73 1/4 po
Largeur	23 7/16 po
Dégagement de l'installation	Arrière : 2 po, avant : 24 5/8 po
Poids (produit/boîte)	152 lb/168 lb
Dimensions de la boîte (L x H x P)	25 15/16 po x 76 1/16 po x 30 3/16 po

**GARANTIE LIMITÉE**

Pièces et main-d'œuvre	1 an
Système scellé	7 ans
Compresseur linéaire à inversion	10 ans

**CUP**

LRONC1404V (Acier argent platine)	195174010433
-----------------------------------	--------------

**Configuration personnalisable**

Vous permet d'aménager votre espace en fonction de vos besoins.

\* Le réfrigérateur comprend des supports qui peuvent être utilisés pour fixer plusieurs unités ensemble.



# Installation des produits par paires

(Contactez un centre de service de LG Electronics. Après l'installation initiale du produit, tous les services demandés par le client seront facturés.)

## Composants d'installation

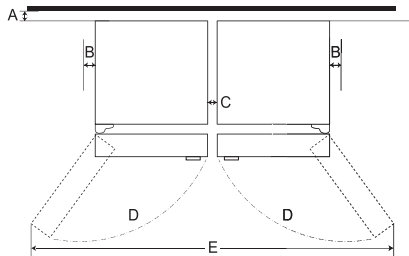
Avant d'installer le congélateur et le réfrigérateur par paires, préparez les composants suivants. Le nombre de vis peut varier selon le modèle.



## Comment installer le produit en tant que partie d'une paire

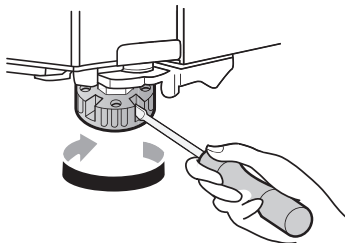
1. Installez le congélateur et le réfrigérateur côte à côte en vous référant à la séquence d'installation de base et aux dimensions de référence ci-dessous. [Ordre d'installation de base]

Lors de l'installation de deux unités : Congélateur et réfrigérateur  
[Dimensions de référence]



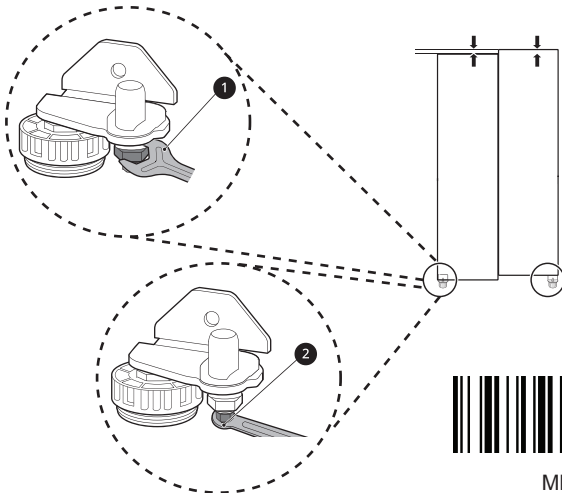
	Dimension (mm)
A	minimum 50
B	50
C	11
D	110°
E	1643

2. Si l'appareil semble instable ou que les portes sont difficiles à fermer, réglez l'inclinaison de l'appareil en suivant les instructions ci-dessous. Tournez le pied de nivellement dans le sens horaire pour élever ce côté de l'appareil ou dans le sens inverse pour l'abaisser.



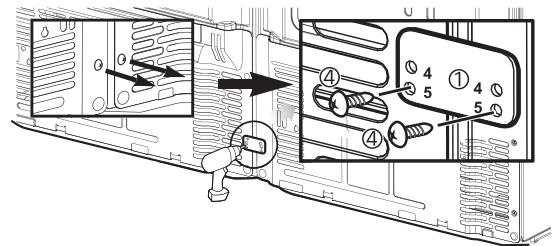
3. Si la porte de l'appareil n'est pas de niveau, ajustez la différence de hauteur de la porte de l'appareil.

- Ouvrez la porte et utilisez la clé (1) pour desserrer l'écrou de maintien en le tournant vers la gauche.
- Utilisez la clé (2) pour régler la hauteur en tournant la tige de la charnière de réglage vers la gauche ou vers la droite.

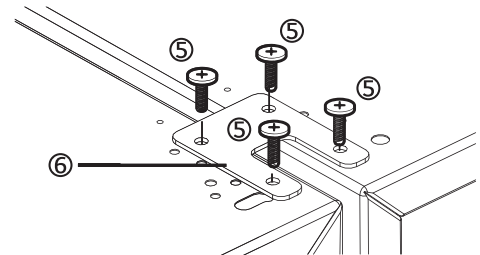


MBM63936335\_Rev.01

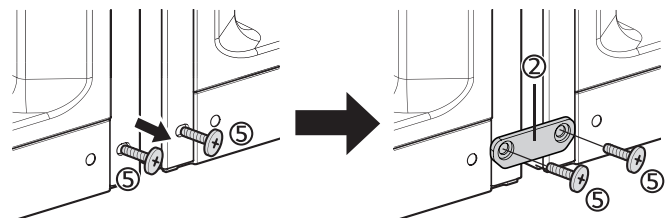
4. Enlevez la vis n° (4) de la grille de radiation à l'arrière de l'appareil. Alignez le cadre de support n° (1) avec le trou du produit et fixez-le de nouveau à l'aide de la vis n° (4).



5. Alignez le cadre de support n° (6) avec le trou situé sur le dessus du produit et fixez-le à l'aide de la vis n° (5).



6. Enlevez la vis n° (5) au bas de l'avant du produit. Alignez le cadre de support n° (2) avec le trou du produit et fixez-le de nouveau à l'aide de la vis n° (5).



7. Insérez le couvercle décoratif n° (4) entre les parties supérieures des produits. Insérez ensuite lentement la trousse décorative n° (5) entre les produits (couvercle décoratif), en commençant par le haut, jusqu'à ce qu'elle soit complètement en place.

